



**УНИВЕРЗИТЕТ У БЕОГРАДУ**

**ИЗВЕШТАЈ УНИВЕРЗИТЕТСКЕ КОМИСИЈЕ ЗА УПИС СТУДЕНАТА У ПРВУ ГОДИНУ студијских  
програма другог и трећег степена студија  
У ШКОЛСКОЈ 2024/2025. ГОДИНИ**

Децембар, 2024. године

Универзитет у Београду, расписао је 17. априла 2024. године Конкурс за упис студената на студијске програме другог и трећег степена образовања, и то: мастер академских студија, мастер струковних, специјалистичких академских студија и докторских академских студија.

Пријављивање кандидата у првом уписном року за упис на мастер академске студије, вршено је у периоду од 2. септембра до 2. октобра 2024. године, а на специјалистичке академске студије и докторске академске студије - у периоду до 17. октобра 2024. године, по Конкурсу, а у складу са распоредом факултета. Упис студената је завршен 15. октобра за мастер академске студије и 31. октобра 2024. године за специјалистичке и докторске академске студије.

Након завршетка првог уписног рока, расписан је други уписни рок са терминима пријаве у периоду од 18 до 21. октобра 2024. године на мастер академским студијама, а који је трајао до 29. октобра 2024. године. На специјалистичким академским и докторским студијама период пријаве је трајао од 1. до 4. новембра 2024. године, а упис до 15. новембра 2024. године.

Трећи уписни рок организован је само за факултете који су упутили захтев за организовање овог рока, тако да је упис на мастер академским студијама завршен до 15. новембра, а на докторским и специјалистичким академским студијама 30. новембра 2024. године.

По Конкурсу је оглашено 9783 места на 168 студијских програма [мастер академских студија](#). Од тог броја, 4039 су планирана буџетска места. У сва три уписна рока конкурисало је 6435 кандидата, а уписано укупно 5980 студената, од којих је у статусу студента који се финансира на буџету укупно уписано 3495 студената. На свим програмима на Универзитету након уписа остало је упражњено 3811 места, од чега 558 буџетских. У односу на шк.2023/2025. годину, на Универзитет је у школској 2024/2025. години уписано 206 студената више него претходне године. Преглед броја уписаних по институцијама је приказани у табелама и графиконима у наставку.

Конкурс је расписан за упис на 86 студијских програма [докторских академских студија](#), за укупно 1758 студената, 656 на терет буџета и 1102 самофинансирајућих. У сва три уписна рока конкурисало је 1315 кандидата, а уписано 1142 студената, 575 у буџетском статусу и 567 самофинансирајућих. Остало је упражњено 623 места - 85 на буџету и 538 самофинансирајућих. Детаљи о уписаним студентима на докторским академским студијама су приказани у табелама и графиконима у наставку.

Подаци о студентима уписаним школске 2024/2025. године на студијске програме [специјалистичких академских студија](#) и [мастер струковних студија](#), приказани су у табелама на крају Извештаја.

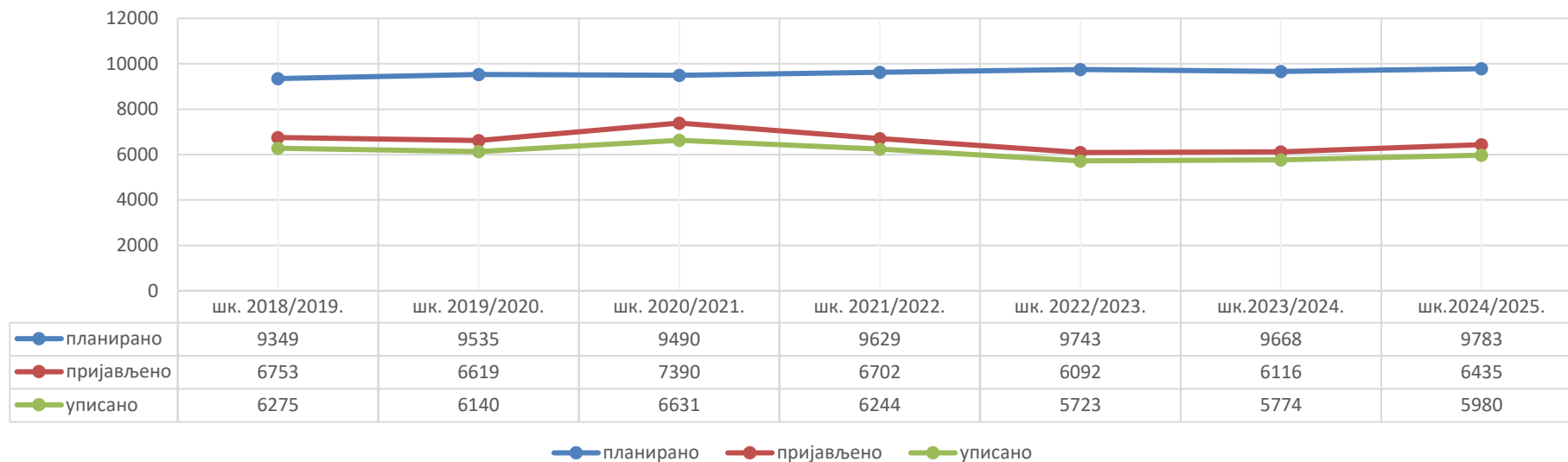
Председник Универзитетске комисије за упис:

проф. др Дејан Филиповић, с.р.

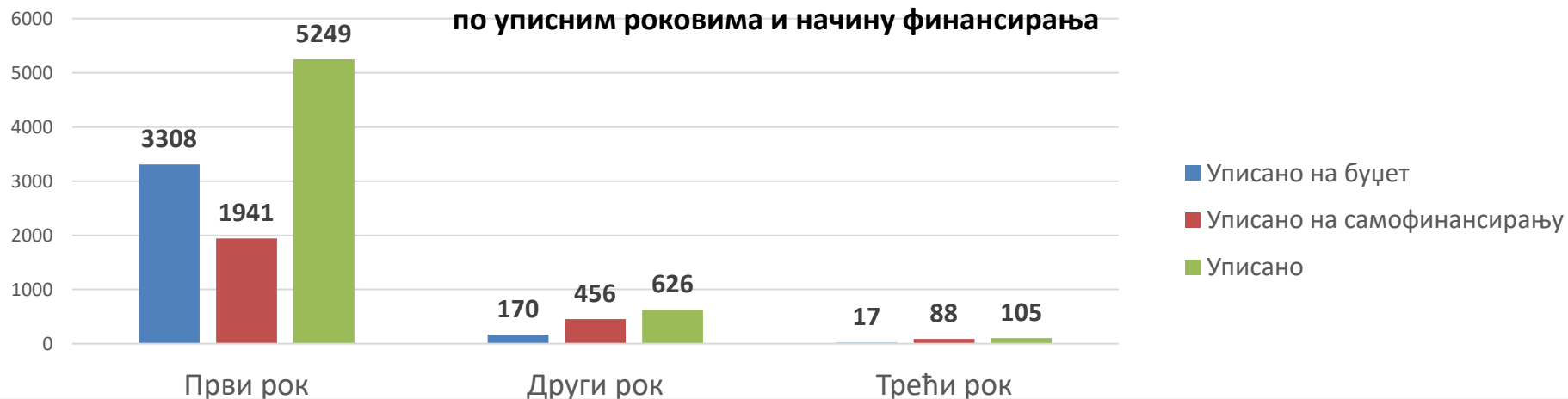
**МАСТЕР АКАДЕМСКЕ СТУДИЈЕ - Преглед уписаних студената на мастер академске студије у шк. 2024/2025. години, по институцијама**

Назив институције	Врста студија	Планирано			Уписано (без посеб. усл.)			Уписано (по посеб.)			Уписано (укупно)			Пријављено		Буџет		Самоф.		Укупно	
		Б	С	У	Б	С	У	Б	С	У	Б	С	У	1ж	Сви	Преко	Упраж.	Преко	Упраж.	Преко	Упраж.
Архитектонски факултет	МАС	160	80	240	161	63	224	1		1	162	63	225	236	319	1			16	1	16
Грађевински факултет	МАС	205	230	435	204	74	278				204	74	278	280	280		1		156		157
Електротехнички факултет	МАС	350	185	535	350	148	498	2		2	352	148	500	535	536				35		35
Машински факултет	МАС	399	52	451	341	38	379				341	38	379	381	389		58		14		72
Рударско-геолошки факултет	МАС	117	93	210	80	27	107				80	27	107	115	142		37		66		103
Саобраћајни факултет	МАС	150	70	220	140	6	146				140	6	146	147	147		10		64		74
Технолошко-металуршки факултет	МАС	155	75	230	148	29	177				148	29	177	181	183		7		46		53
Технички факултет у Бору	МАС	60	20	80	23	5	28				23	5	28	31	32		37		15		52
Факултет организационих наука	МАС	228	502	730	228	430	658	2		2	230	430	660	776	1.536				70		70
Пољопривредни факултет	МАС	220	230	450	209	20	229				209	20	229	248	252		11		210		221
Шумарски факултет	МАС	120	115	235	68	10	78				68	10	78	80	80		52		105		157
Економски факултет	МАС	115	735	850	115	367	482				115	367	482	563	817				368		368
Правни факултет	МАС	110	520	630	115	384	499				115	384	499	519	519	5			136	5	136
Православни богословски факултет	МАС	60	120	180	60	32	92				60	32	92	94	160				88		88
Филозофски факултет	МАС	531	110	641	300	43	343				300	43	343	351	356		231		67		298
Филолошки факултет	МАС	310	520	830	285	84	369	1	1	2	286	85	371	384	392		25		434		459
Факултет политичких наука	МАС	84	581	665	73	161	234		6	6	73	167	240	273	295		11		414		425
Факултет безбедности	МАС	10	90	100	10	29	39				10	29	39	43	49				61		61
Факултет за образовање учитеља и васпитача	МАС	60	340	400	60	233	293				60	233	293	296	296				107		107
Факултет за специјалну едукацију и рехабилитацију	МАС	90	170	260	91	77	168				91	77	168	181	186	1			93	1	93
Факултет спорта и физичког васпитања	МАС	40	20	60	40	20	60				40	20	60	73	73						
Медицински факултет	МАС		246	246		62	62					62	62	62	64				184		184
Фармацеутски факултет	МАС	15	15	30	15	1	16				15	1	16	18	18				14		14
Математички факултет	МАС	130	185	315	118	27	145				118	27	145	184	228		12		158		170
Физички факултет	МАС	60	15	75	30	8	38				30	8	38	42	42		30		7		37
Хемијски факултет	МАС	55	55	110	52	12	64				52	12	64	66	76		3		43		46
Факултет за физичку хемију	МАС	40	10	50	35	6	41				35	6	41	42	42		5		4		9
Биолошки факултет	МАС	105	95	200	83	26	109				83	26	109	116	464		22		69		91
Географски факултет	МАС	35	160	195	36	36	72				36	36	72	73	75	1			124	1	124
Универзитет у Београду	МАС	25	105	130	19	20	39				19	20	39	45	45		6		85		91
<b>Укупно</b>		<b>4.039</b>	<b>5.744</b>	<b>9.783</b>	<b>3.489</b>	<b>2.478</b>	<b>5.967</b>	<b>6</b>	<b>7</b>	<b>13</b>	<b>3.495</b>	<b>2.485</b>	<b>5.980</b>	<b>6.435</b>	<b>8.093</b>	<b>8</b>	<b>558</b>	<b>0</b>	<b>3.253</b>	<b>8</b>	<b>3.811</b>

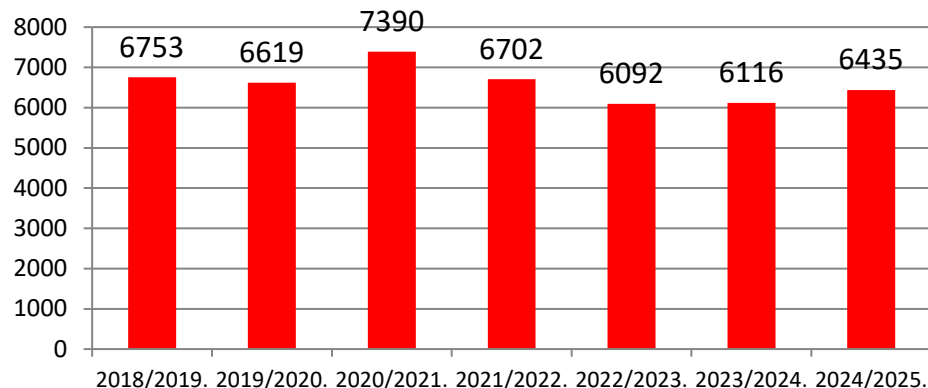
### Број планираних, пријављених и уписаних на студијске програме мастер академских студија, почев од школске 2018/2019. године



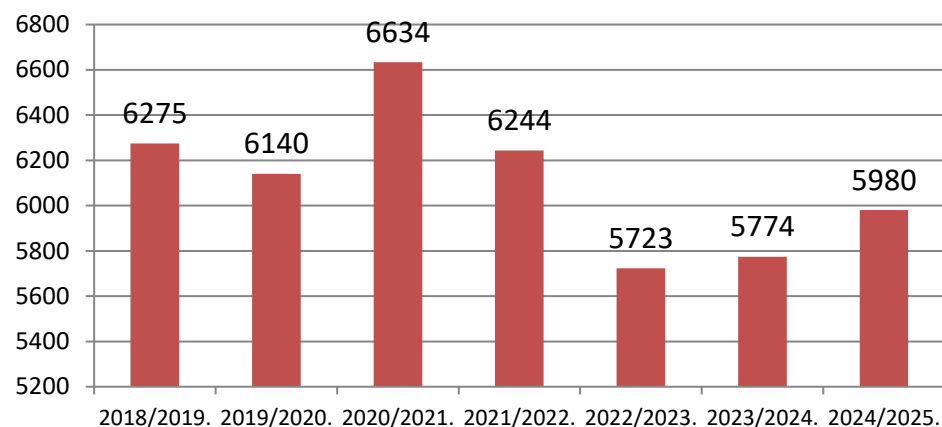
### Преглед уписаних студената на мастер академским студијама, по уписним роковима и начину финансирања



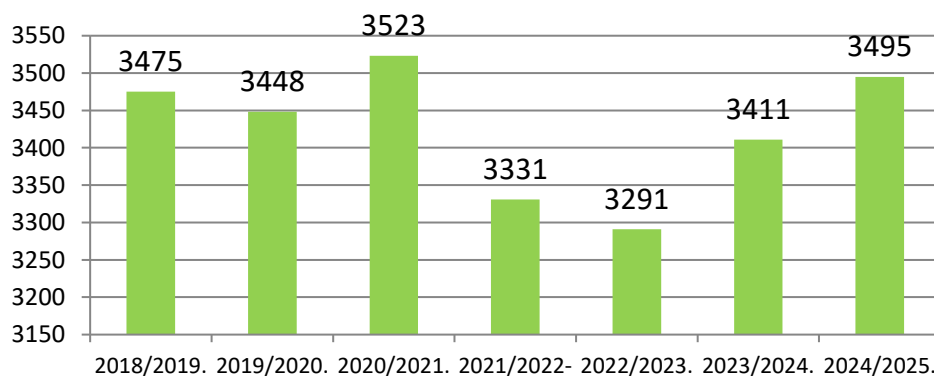
Укупан број пријављених на мастер академским студијама на Универзитету, од 2018/2019 године



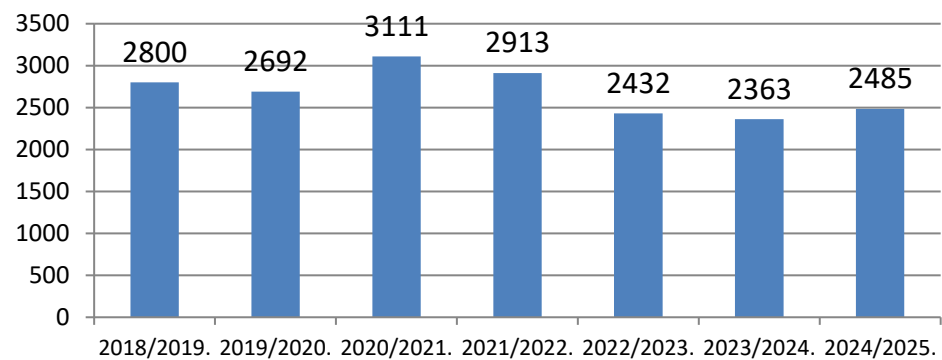
Укупан број уписаних студената на мастер студијама, од 2018/2019. године



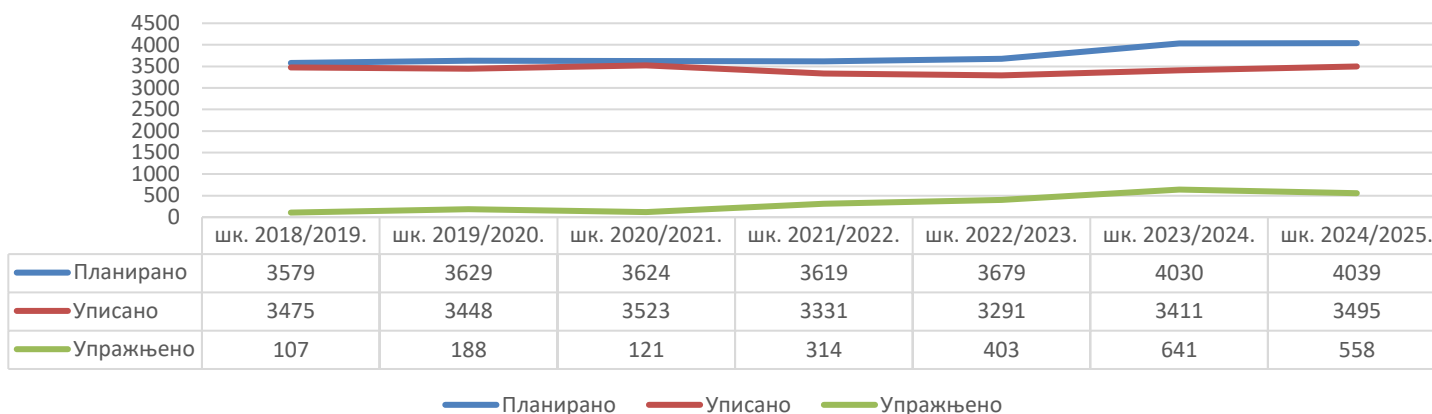
Укупан број уписаних буџетских студената на мастер академским студијама на Универзитету, од 2018/2019. године



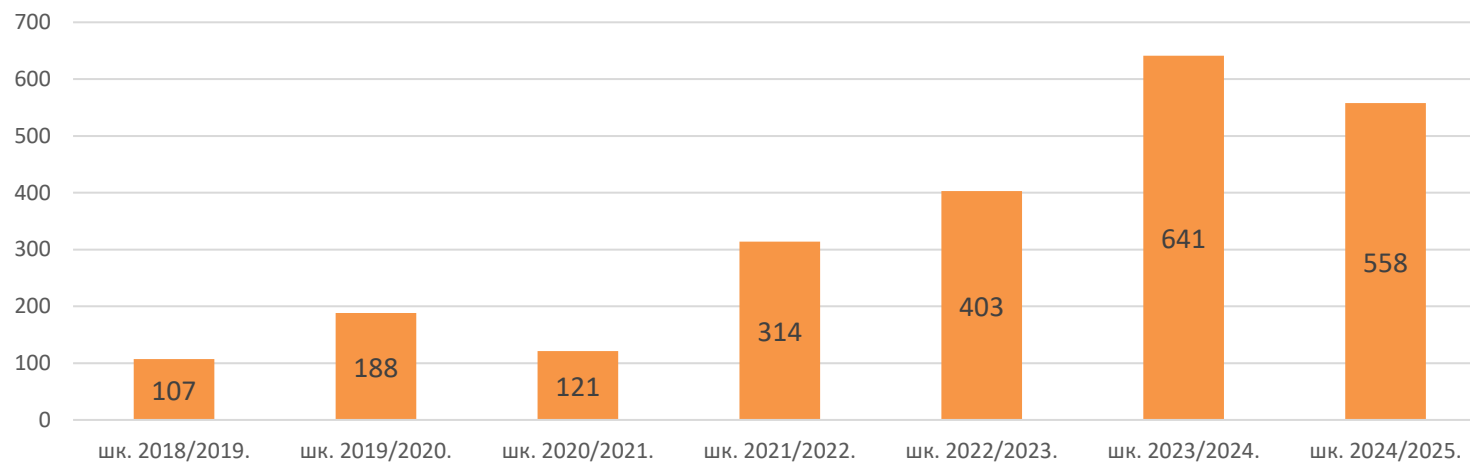
Укупан број уписаних, самофинансирајућих студената на мастер академским студијама на Универзитету, од 2018/2019. године



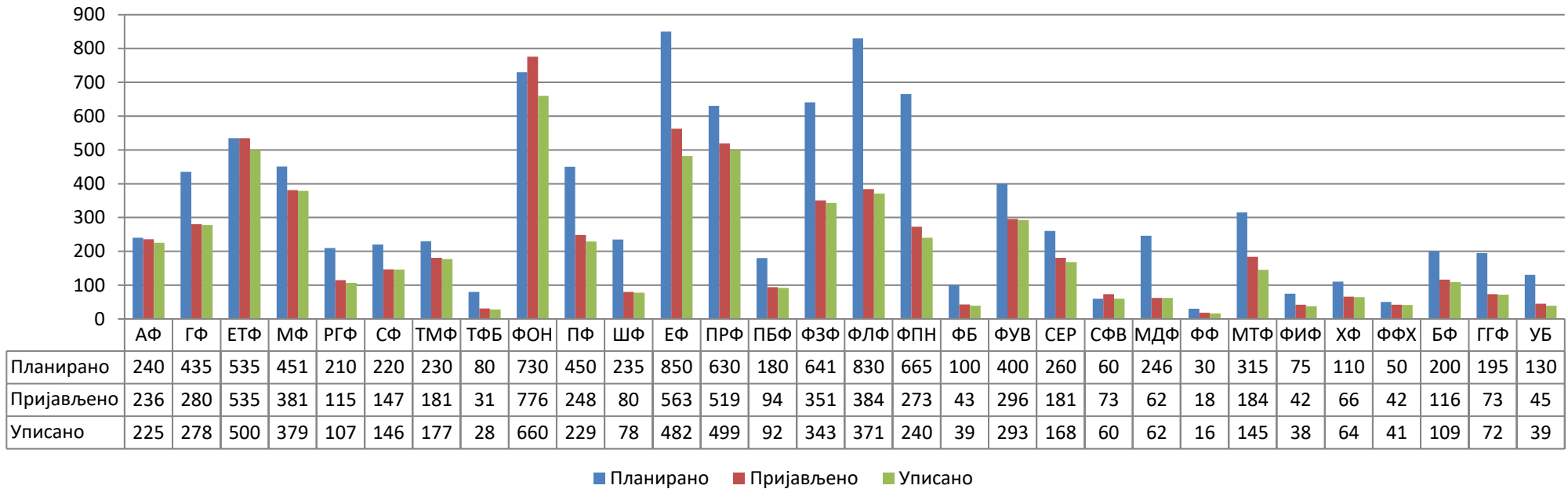
### Преглед планираних, уписаних и упражњених буџетских места, почев од шк. 2018/2019. године



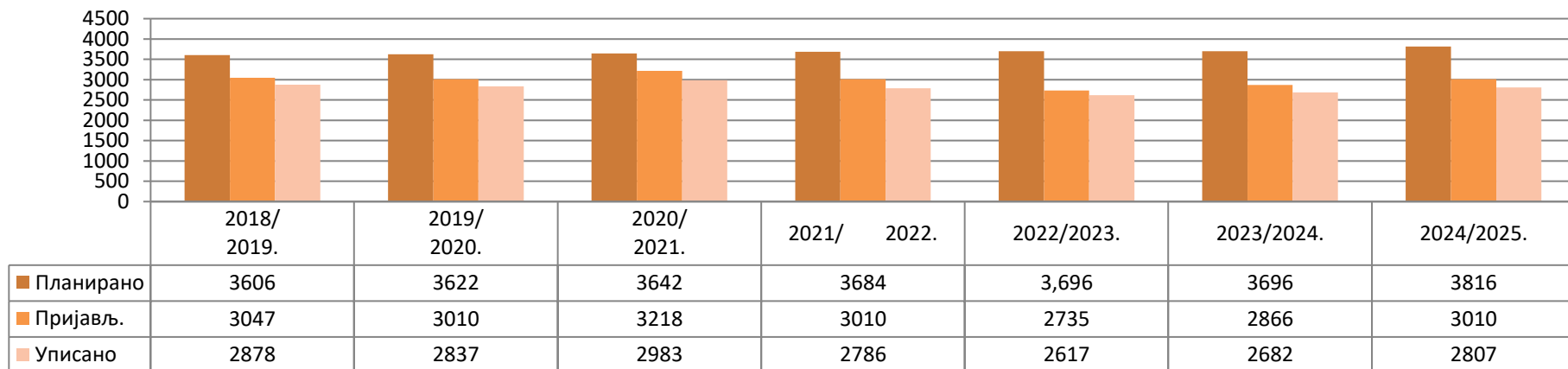
### Упражњена буџетска места на мастер академским студијама



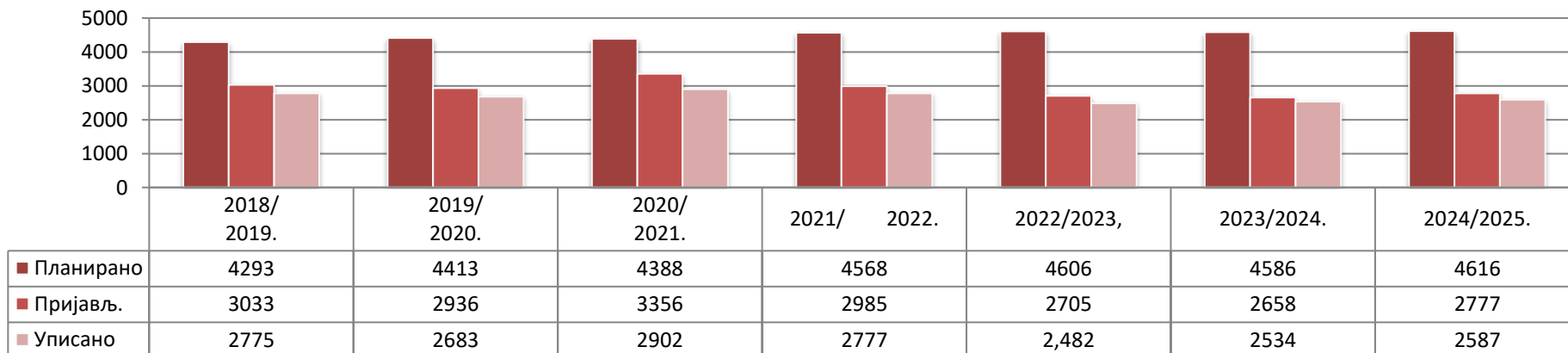
## Број планираних места, пријављених кандидата и уписаних студената по факултетима на мастер академским студијама 2024/2025. год.



## Мастер академске студије (техничко- технолошка групација), 2018-2024.

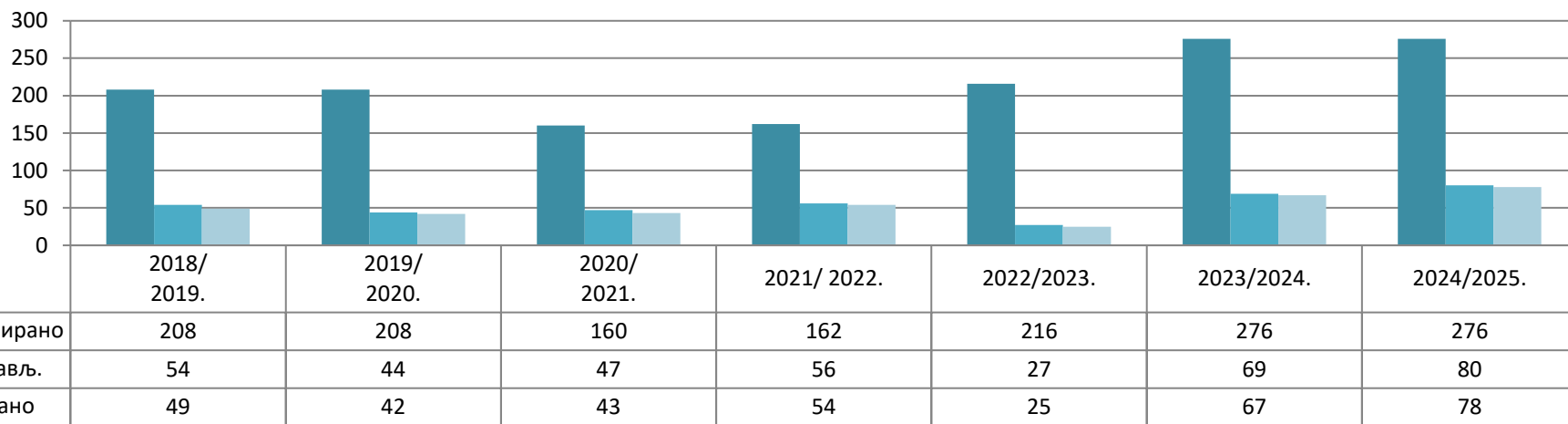


## Мастер академске студије (друштвено-хуманистичка групација), 2018-2024.

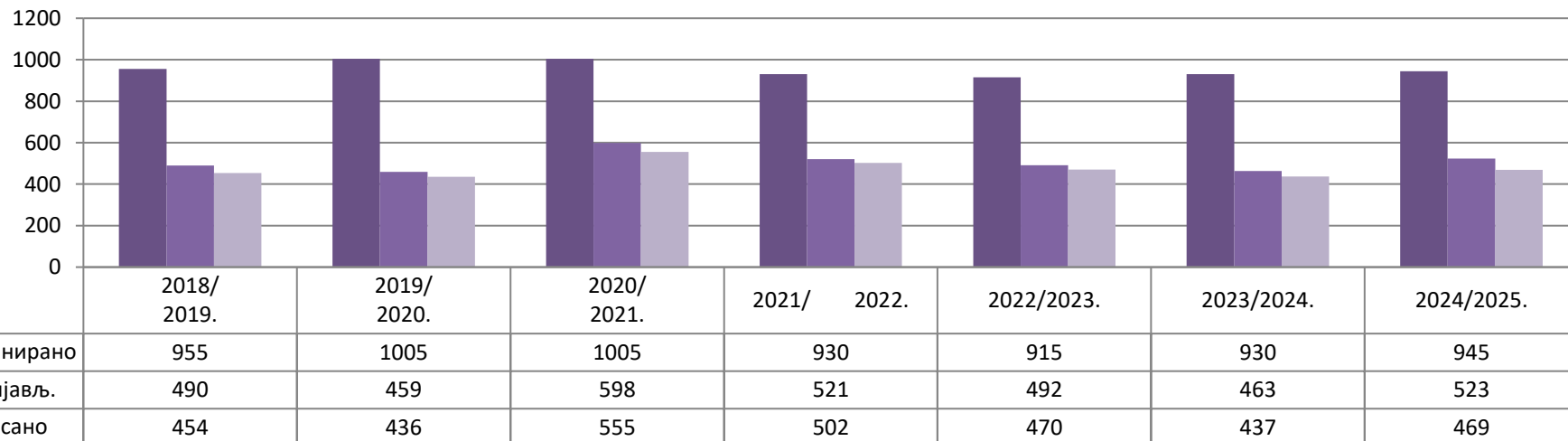




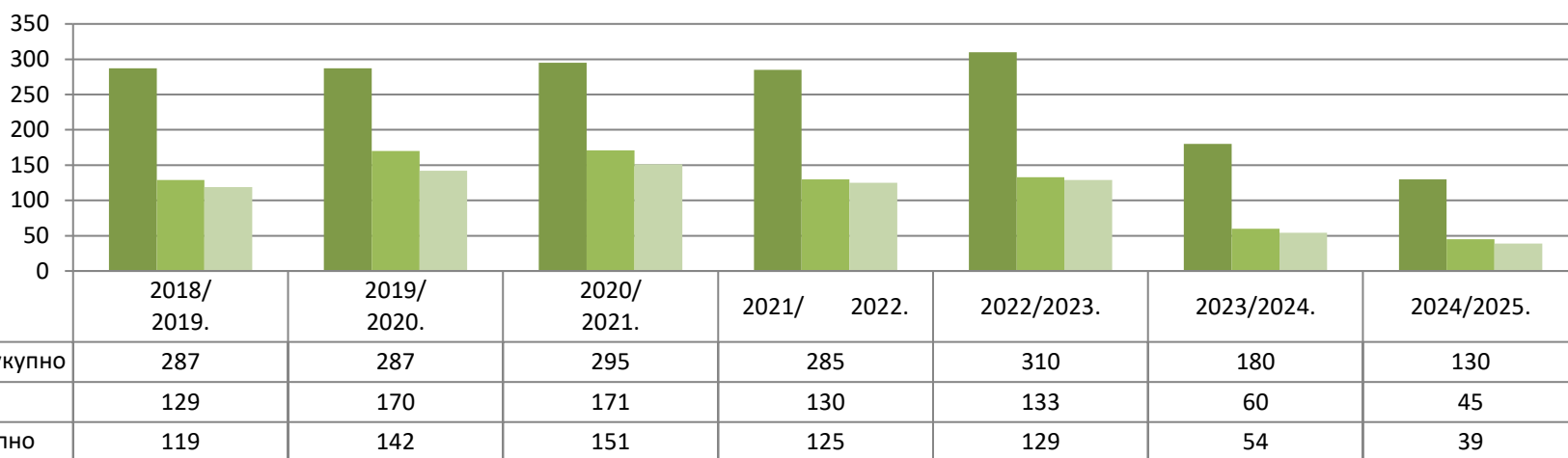
### Мастер академске студије (медицинска групација), 2018-2024.



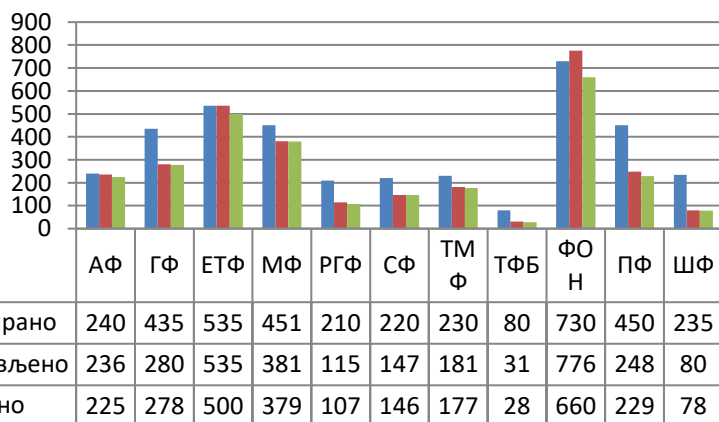
### Мастер академске студије (природно-математичка групација), 2018-2024.



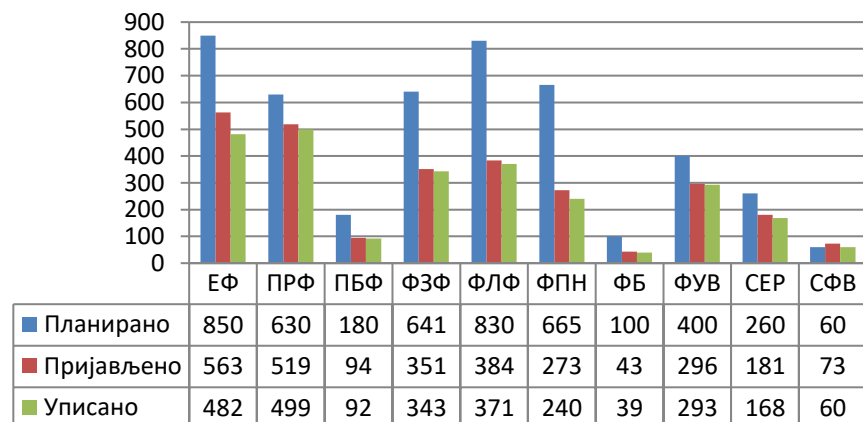
## Студије пре Универзитету, 2018-2024.



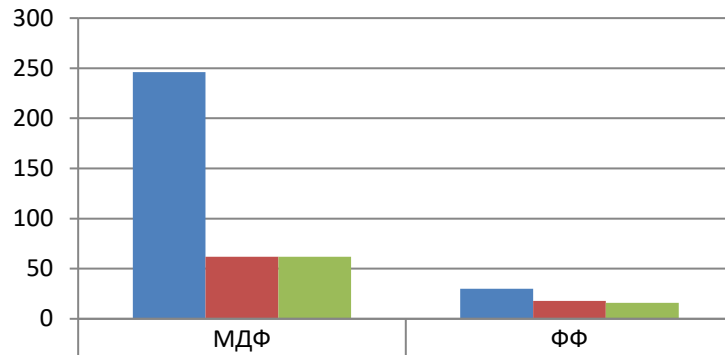
### Број планираних, пријављених и уписаних на факултетима техничко-технолошке групације, у 2024/2025. школској години



### Број планираних, пријављених и уписаних на факултетима друштвено-хуманистичке групације, 2024/2025. школска години

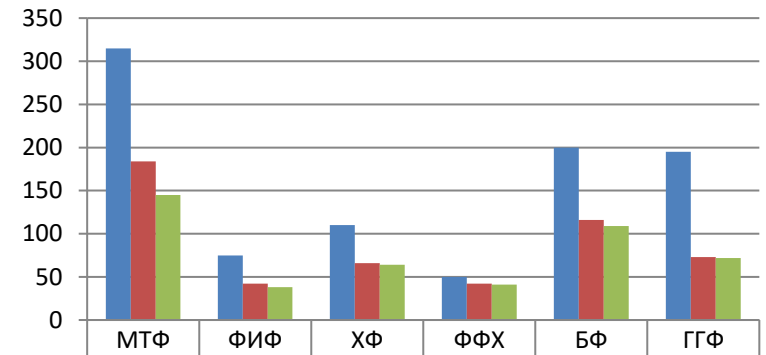


**Број планираних, пријављених и уписаних  
на факултетима медицинске групаације,  
2024/2025. години**



■ Планирано	246	30
■ Пријављено	62	18
■ Уписано	62	16

**Број планираних, пријављених и уписаних  
на факултетима природно-математичке  
групаације, 2024/2025. години**



■ Планирано	315	75	110	50	200	195
■ Пријављено	184	42	66	42	116	73
■ Уписано	145	38	64	41	109	72

## Преглед уписаних студената на мастер академске студије по држављанствима, у шк. 2024/2025. години

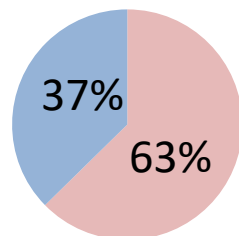
Назив институције	Врста студија	Уписано на почетак студија	Од тога држављ. Србије	Страних држављ.	Страни држављ, српске НП	Страни држављ, остало	Држављ. суседних држава	Страних држављ. на буџету
Архитектонски факултет	МАС	225	214	11	11		11	8
Грађевински факултет	МАС	278	263	15	13	2	14	8
Електротехнички факултет	МАС	500	488	12	12		12	10
Машински факултет	МАС	379	366	13	10	3	11	9
Рударско-геолошки факултет	МАС	107	103	4	2	2	4	3
Саобраћајни факултет	МАС	146	143	3	2	1	2	3
Технолошко-металуршки факултет	МАС	177	175	2		2	1	1
Технички факултет у Бору	МАС	28	28					
Факултет организационих наука	МАС	660	637	23	10	13	8	3
Пољопривредни факултет	МАС	229	226	3	3		3	3
Шумарски факултет	МАС	78	72	6	6		6	6
Економски факултет	МАС	482	468	14	14		8	3
Правни факултет	МАС	499	455	44	35	9	38	6
Православни богословски факултет	МАС	92	80	12	11	1	11	8
Филозофски факултет	МАС	343	320	23	13	10	14	13
Филолошки факултет	МАС	371	361	10	6	4	6	4
Факултет политичких наука	МАС	240	219	21	2	19	4	1
Факултет безбедности	МАС	39	39					
Факултет за образовање учитеља и васпитача	МАС	293	290	3	3		3	
Факултет за специјалну едукацију и рехабилитацију	МАС	168	159	9	9		9	6
Факултет спорта и физичког васпитања	МАС	60	60					
Медицински факултет	МАС	62	57	5		5	2	
Фармацеутски факултет	МАС	16	15	1	1		1	1
Математички факултет	МАС	145	141	4	3	1	3	3
Физички факултет	МАС	38	35	3	2	1	2	
Хемијски факултет	МАС	64	63	1	1		1	1
Факултет за физичку хемију	МАС	41	40	1	1		1	1
Биолошки факултет	МАС	109	106	3	2	1	3	1
Географски факултет	МАС	72	72					
Универзитет у Београду	МАС	39	39					
<b>Укупно</b>		<b>5.980</b>	<b>5.734</b>	<b>246</b>	<b>172</b>	<b>74</b>	<b>178</b>	<b>102</b>

Преглед студената уписаних по посебним условима на мастер академским студијама у шк. 2024/2025. години

Назив институције	Врста студија	Роми	Студије по посебним потребама	Средња школа у иностранству	Странци	Пројекат "Свет у Србији"	Пројекат "Србија за Србе из р."	Међународни споразум	Укупно
Архитектонски факултет	МАС	1							1
Грађевински факултет	МАС								
Електротехнички факултет	МАС	1	1						2
Машински факултет	МАС					1			1
Рударско-геолошки факултет	МАС								
Саобраћајни факултет	МАС								
Технолошко-металуршки факултет	МАС								
Технички факултет у Бору	МАС								
Факултет организационих наука	МАС	1	1						2
Пољопривредни факултет	МАС								
Шумарски факултет	МАС								
Економски факултет	МАС								
Правни факултет	МАС								
Православни богословски факултет	МАС								
Филозофски факултет	МАС								
Филолошки факултет	МАС		2	2					4
Факултет политичких наука	МАС		6			1			7
Факултет безбедности	МАС								
Факултет за образовање учитеља и васпитача	МАС								
Факултет за специјалну едукацију и рехабилитацију	МАС								
Факултет спорта и физичког васпитања	МАС								
Медицински факултет	МАС								
Фармацеутски факултет	МАС								
Математички факултет	МАС								
Физички факултет	МАС								
Хемијски факултет	МАС								
Факултет за физичку хемију	МАС								
Биолошки факултет	МАС								
Географски факултет	МАС								
Универзитет у Београду	МАС								
<b>Укупно</b>		<b>3</b>	<b>10</b>	<b>2</b>	<b>0</b>	<b>2</b>	<b>0</b>	<b>0</b>	<b>17</b>

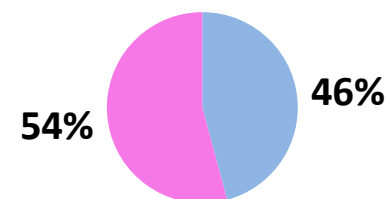
## Преглед уписаних студената на мастер академским студијама у шк. 2024/2025. години - по полу

Преглед уписаних студената на мастер академ. студијама на Универзитету, по полу



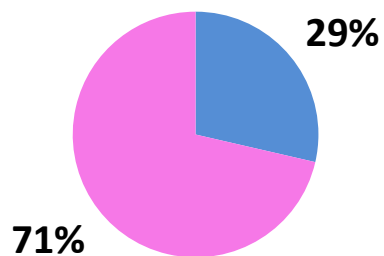
Женски пол    Мушки пол

Преглед уписаних студената по полу (техничко-технолошка групација), мастер академ. студије



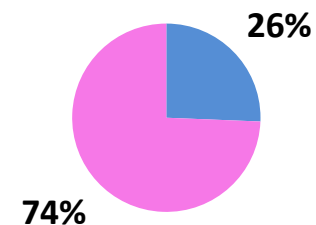
мушки пол    женски пол

Преглед уписаних студената по полу (друштвено-хуманистичка групација), мастер академ. студије



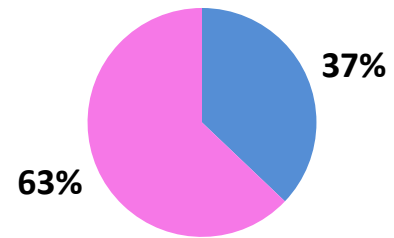
мушки пол  
женски пол

Преглед уписаних студената по полу (медицинска групација), мастер академ. студије



мушки пол    женски пол

**Преглед уписаних студената по полу  
(природно-математичка групација), мастер  
академ. студије**



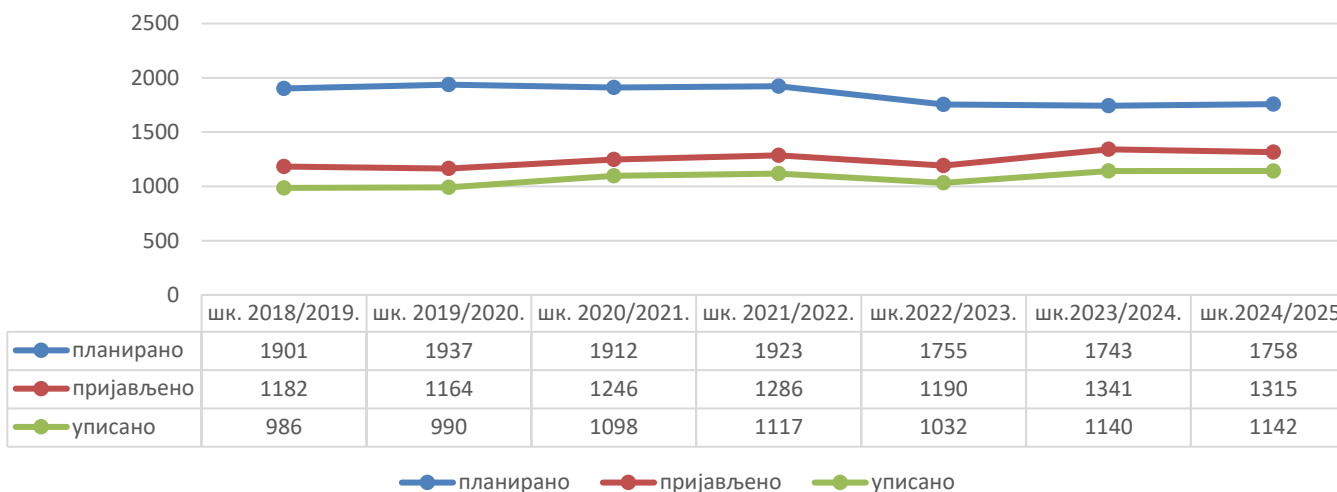
■ мушки пол ■ женски пол

**ДОКТОРСКЕ АКАДЕМСКЕ СТУДИЈЕ - Преглед уписаних студената на докторске академске студије у шк. 2024/2025. години**

Назив институције	Врста студија	Планирано			Уписано (без посеб. усл.)			Уписано (по посеб. усл.)			Уписано (укупно)			Пријављено		Укупно	
		Б	С	У	Б	С	У	Б	С	У	Б	С	У	1ж	Сви	Преко	Упраж.
Архитектонски факултет	ДАС	3	22	25	3	18	21				3	18	21	25	25		4
Грађевински факултет	ДАС	15	10	25	10	1	11				10	1	11	11	11		14
Електротехнички факултет	ДАС	30	70	100	31	26	57				31	26	57	69	69	1	44
Машински факултет	ДАС	30	20	50	30	13	43				30	13	43	48	50		7
Рударско-геолошки факултет	ДАС	20	35	55	13	8	21				13	8	21	23	23		34
Саобраћајни факултет	ДАС	10	10	20	10	6	16				10	6	16	20	20		4
Технолошко-металуршки факултет	ДАС	15	90	105	15	23	38				15	23	38	49	53		67
Технички факултет у Бору	ДАС	7	24	31	7	3	10				7	3	10	13	14		21
Факултет организационих наука	ДАС	9	38	47	9	29	38				9	29	38	64	68		9
Пољопривредни факултет	ДАС	40	82	122	41	7	48				41	7	48	55	55	1	75
Шумарски факултет	ДАС	4	38	42	4	7	11				4	7	11	12	12		31
Економски факултет	ДАС	10	17	27	9	7	16				9	7	16	22	22		11
Правни факултет	ДАС	10	40	50	10	26	36				10	26	36	39	39		14
Православни богословски факултет	ДАС	6	6	12	7	5	12				7	5	12	15	15	1	1
Филозофски факултет	ДАС	125	15	140	96	7	103				96	7	103	114	114		37
Филолошки факултет	ДАС	25	55	80	25	52	77				25	52	77	84	84		3
Факултет политичких наука	ДАС	12	68	80	12	38	50				12	38	50	59	64		30
Факултет безбедности	ДАС	5	10	15	5	6	11				5	6	11	13	13		4
Факултет за образовање учитеља и васпитача	ДАС	2	26	28	2	11	13				2	11	13	16	16		15
Факултет за специјалну едукацију и рехабилитацију	ДАС	5	25	30	5	13	18				5	13	18	20	22		12
Факултет спорта и физичког васпитања	ДАС	5	15	20	5	4	9				5	4	9	11	22		11
Факултет ветеринарске медицине	ДАС	5	25	30	5	24	29				5	24	29	29	39		1
Медицински факултет	ДАС	50	150	200	46	154	200				46	154	200	237	239	4	4
Стоматолошки факултет	ДАС	10	10	20	10	2	12				10	2	12	12	12		8
Фармацеутски факултет	ДАС	30	30	60	29	6	35	1		1	30	6	36	38	38		24
Математички факултет	ДАС	32	27	59	19	4	23				19	4	23	23	28		36
Физички факултет	ДАС	45	15	60	34	6	40				34	6	40	41	42		20
Хемијски факултет	ДАС	40	30	70	28	2	30				28	2	30	34	37		40
Факултет за физичку хемију	ДАС	20	10	30	20	4	24				20	4	24	27	27		6
Биолошки факултет	ДАС	25	70	95	25	40	65				25	40	65	68	70		30
Географски факултет	ДАС	5	15	20	5	15	20				5	15	20	20	20		
Универзитет у Београду	ДАС	6	4	10	4		4				4		4	4	4		6
<b>Укупно</b>		<b>656</b>	<b>1.102</b>	<b>1.758</b>	<b>574</b>	<b>567</b>	<b>1.141</b>	<b>1</b>	<b>0</b>	<b>1</b>	<b>575</b>	<b>567</b>	<b>1.142</b>	<b>1.315</b>	<b>1.367</b>	<b>7</b>	<b>623</b>



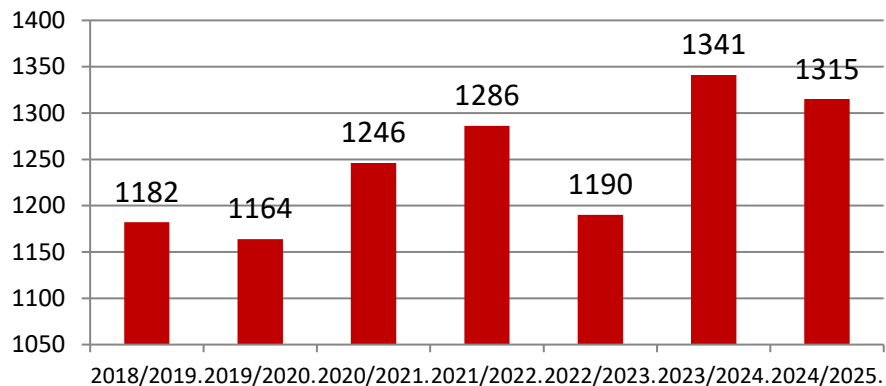
### Број планираних, пријављених и уписаних студената на докторским студијама од школске 2018/19. године



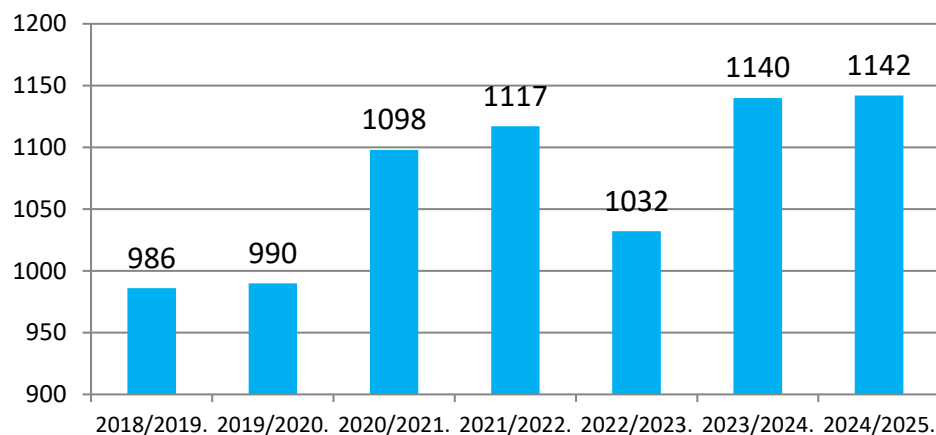
### Преглед уписаних студената на докторским академским студијама, по уписним роковима и начину финансирања



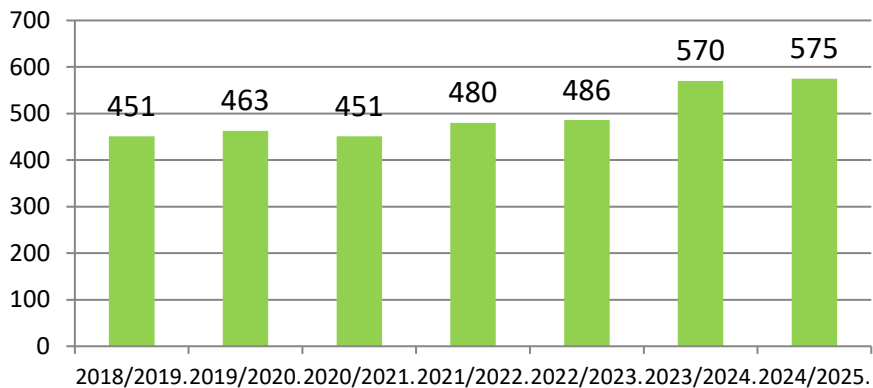
Укупан број пријављених на докторским студијама на Универзитету, од 2018/2019. године



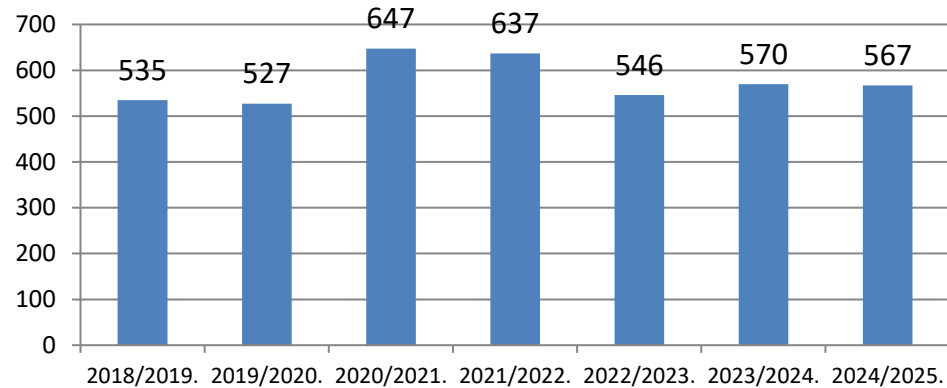
Укупан број уписаних студената на докторским студијама, од 2018/2019. године



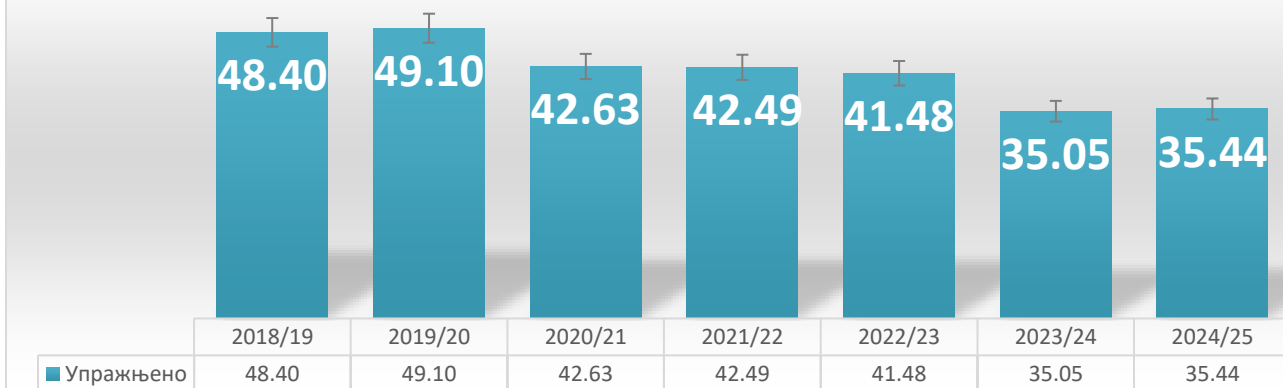
Укупан број уписаних буџетских студената на докторским студијама на Универзитету, од 2018/2019. године



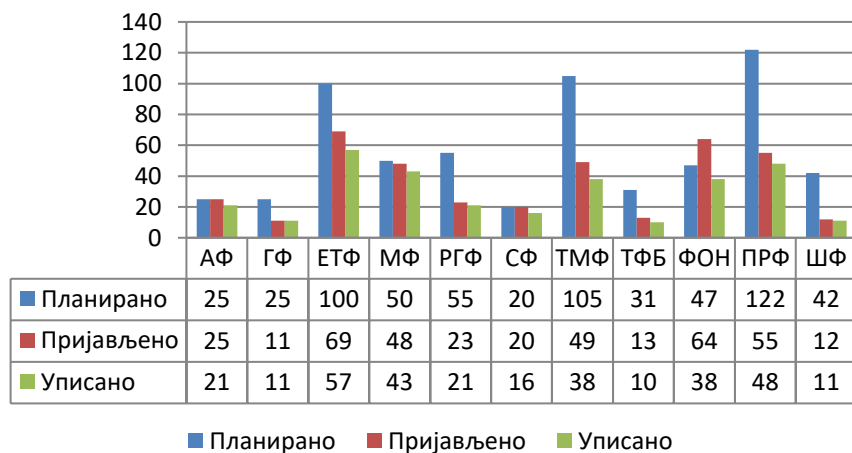
Укупан број уписаних, самофинансирајућих студената на докторским студијама на Универзитету, од 2018/2019. године



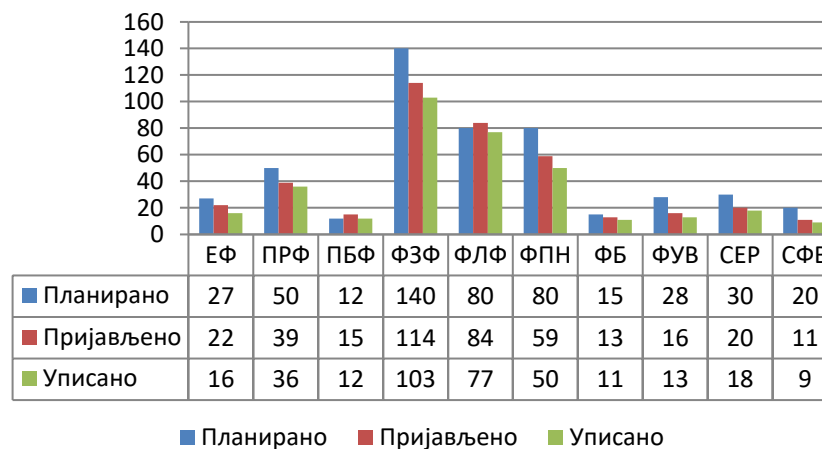
## Непопуњена места на докторским студијама (%)



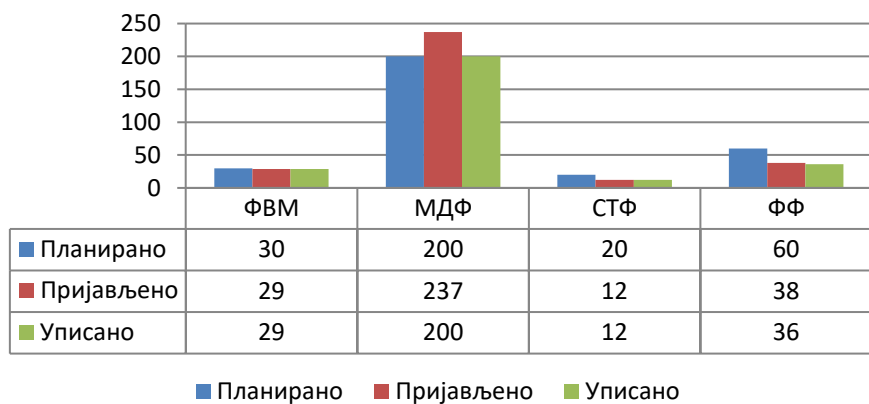
### Техничко-технолошка групација, докторске студије 2024/2025.



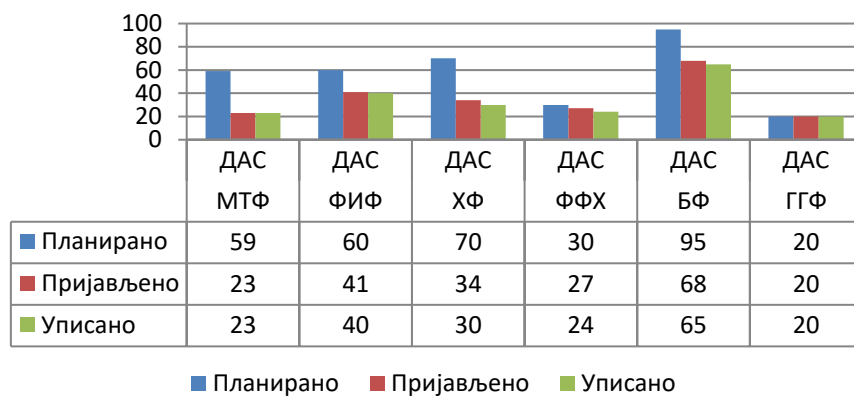
### Друштвено-хуманистичка групација, докторске студије 2024/2025.



### Медицинска групација, докторске студије, 2024/2025.



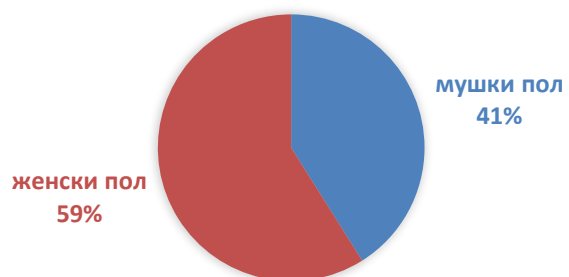
### Природно-математичка групацији, 2024/2025.



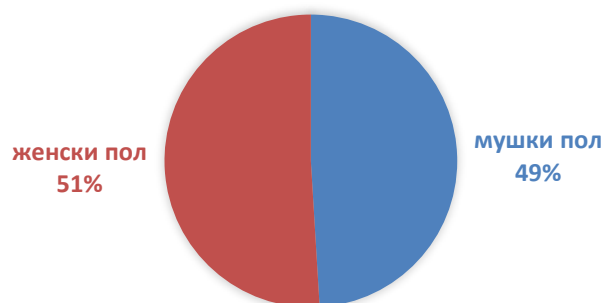
**Преглед уписаних студената на докторске академске студије по држављанствима у школској 2024/2025. години**

Назив институције	Врста студија	Уписано на почетак студија	Од тога држављ. Србије	Страних држављ.	Страни држављ, српске НП	Страни држављ, остало	Држављ. суседних држава	Страних држављ. на буџету
Архитектонски факултет	ДАС	21	17	4	2	2	3	
Грађевински факултет	ДАС	11	11					
Електротехнички факултет	ДАС	57	56	1		1		
Машински факултет	ДАС	43	41	2	1	1	1	1
Рударско-геолошки факултет	ДАС	21	19	2		2		
Саобраћајни факултет	ДАС	16	16					
Технолошко-металуршки факултет	ДАС	38	35	3	1	2	1	1
Технички факултет у Бору	ДАС	10	10					
Факултет организационих наука	ДАС	38	36	2		2		
Пољопривредни факултет	ДАС	48	45	3	3		3	3
Шумарски факултет	ДАС	11	9	2	1	1	1	1
Економски факултет	ДАС	16	16					
Правни факултет	ДАС	36	31	5	3	2	4	
Православни богословски факултет	ДАС	12	10	2	1	1	2	1
Филозофски факултет	ДАС	103	98	5	4	1	4	4
Филолошки факултет	ДАС	77	73	4	1	3	1	
Факултет политичких наука	ДАС	50	44	6	3	3	5	2
Факултет безбедности	ДАС	11	10	1	1			
Факултет за образовање учитеља и васпитача	ДАС	13	13					
Факултет за специјалну едукацију и рехабилитацију	ДАС	18	16	2	2		2	1
Факултет спорта и физичког васпитања	ДАС	9	8	1		1		
Факултет ветеринарске медицине	ДАС	29	26	3	2	1	3	
Медицински факултет	ДАС	200	191	9	7	2	9	1
Стоматолошки факултет	ДАС	12	12					
Фармацеутски факултет	ДАС	36	36					
Математички факултет	ДАС	23	23					
Физички факултет	ДАС	40	39	1	1		1	1
Хемијски факултет	ДАС	30	28	2	1	1	1	1
Факултет за физичку хемију	ДАС	24	24					
Биолошки факултет	ДАС	65	63	2	1	1	1	
Географски факултет	ДАС	20	18	2		2	1	
Универзитет у Београду	ДАС	4	4					
<b>Укупно</b>		<b>1.142</b>	<b>1.078</b>	<b>64</b>	<b>35</b>	<b>29</b>	<b>43</b>	<b>17</b>

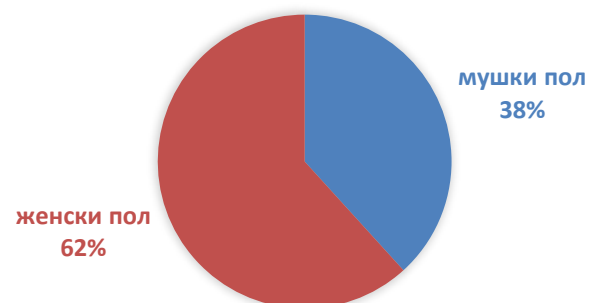
**ПРЕГЛЕД УПИСАНИХ СТУДЕНАТА (ПО ПОЛУ) НА ДОКТОРСКИМ  
СТУДИЈАМА НА СВИМ СТУДИЈСКИМ ПРОГРАМИМА НА  
УНИВЕРЗИТЕТУ У БЕОГРАДУ**



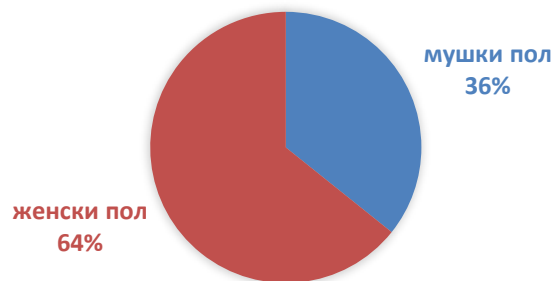
**ТЕХНИЧКО-ТЕХНОЛОШКА ГРУПАЦИЈА  
- ПРЕГЛЕД ПО ПОЛУ**



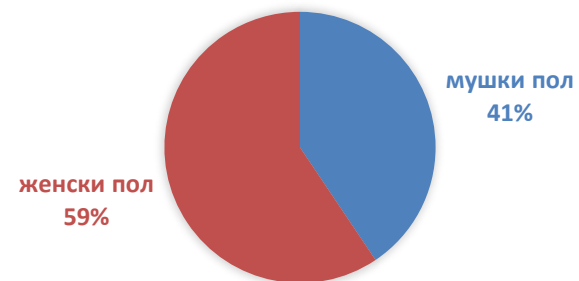
**ДРУШТВЕНО-ХУМАНИСТИЧКА  
ГРУПАЦИЈА, ПРЕГЛЕД ПО ПОЛУ**



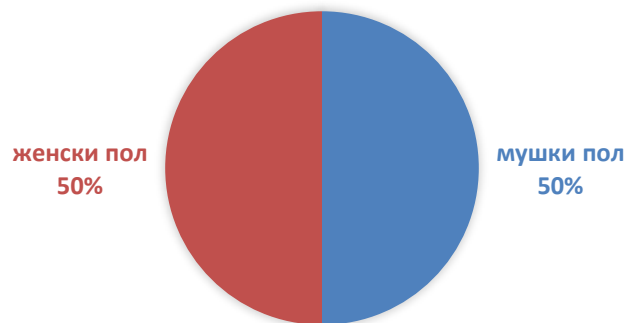
### МЕДИЦИНСКА ГРУПАЦИЈА, ПРЕГЛЕД ПО ПОЛУ



### ПРИРОДНО-МАТЕМАТИЧКА ГРУПАЦИЈА, ПРЕГЛЕД ПО ПОЛУ



### СТУДИЈЕ ПРИ УНИВЕРЗИТЕТУ, ДОКТОРСКЕ СТУДИЈЕ, ПРЕГЛЕД ПО ПОЛУ



## Специјалистичке академске студије 2024/2025. преглед по студијским програмима

Назив институције	Врста студија	Студијски програм	Број ЕСПБ поена	Језик извођења наставе	Планирано			Уписано (без посеб. усл.)			Уписано (по посеб. усл.)			Уписано (укупно)			Пријављено		Укупно			
					Б	С	У	Б	С	У	Б	С	У	Б	С	У	1ж	Сви	Преко	Упраж.		
Архитектонски факултет	СА	Енергетски ефикасна и зелена архитектура	60	српски		32	32		9	9				9	9		9	9		23		
Архитектонски факултет	СА	Урбана обнова - градови у новом миленијуму	60	српски		30	30										1	1		30		
Архитектонски факултет	СА	Урбана обнова - Градови у новом миленијуму	60	српски													1	1				
Грађевински факултет	СА	Енергетска ефикасност, одржавање и процена вредности објеката у високоградњи	60	српски		20	20		9	9				9	9		9	9		11		
Факултет организационих наука	СА	Електронско пословање и Јава технологије	60	српски		35	35		5	5				5	5		5	6		30		
Факултет организационих наука	СА	Информациони системи и технологије	60	српски		35	35		4	4				4	4		4	4		31		
Факултет организационих наука	СА	Менаџмент и организација	60	српски		35	35		14	14				14	14		14	14		21		
Пољопривредни факултет	СА	Зоотехника	60	српски		8	8		1	1				1	1		1	1		7		
Пољопривредни факултет	СА	Прехрамбена технологија	60	српски		16	16		7	7				7	7		7	7		9		
Факултет ветеринарске медицине	СА	Анимална биотехнологија у репродукцији	60	српски		5	5		1	1				1	1		1	1		4		
Факултет ветеринарске медицине	СА	Ветеринарска медицина	120	српски		40	40		30	30				30	30		30	30		10		
Медицински факултет	СА	Медицинске науке	60	српски		60	60		2	2				2	2		2	2		58		
Фармацеутски факултет	СА	Биолошки лекови	60	српски		30	30		30	30				30	30		40	44				
Фармацеутски факултет	СА	Биохемијска дијагностика	60	српски		15	15		15	15				15	15		19	19				
Фармацеутски факултет	СА	Индустријска фармација	60	српски		30	30		16	16				16	16		17	17		14		
Фармацеутски факултет	СА	Козметологија	60	енглески		1	1		1	1				1	1		1	1				
Фармацеутски факултет	СА	Козметологија	60	српски		29	29		25	25				25	25		25	27		4		
Фармацеутски факултет	СА	Токсиколошка процена ризика	60	енглески		5	5													5		
Фармацеутски факултет	СА	Токсиколошка процена ризика	60	српски		25	25		8	8				8	8		10	10		17		
Фармацеутски факултет	СА	Фармакоэкономија и фармацеутска легислатива	60	српски		30	30		23	23				23	23		23	23		7		
Фармацеутски факултет	СА	Фармакотерапија у фармацеутској пракси	90	српски		44	44		36	36				36	36		36	37		8		
Фармацеутски факултет	СА	Фармацеутска здравствена заштита	90	српски		40	40		30	30				30	30		30	30		10		
Фармацеутски факултет	СА	Фармацеутска здравствена заштита	90	енглески		4	4													4		
Фармацеутски факултет	СА	Фармацеутски менаџмент и маркетинг	60	енглески		2	2													2		
Фармацеутски факултет	СА	Фармацеутски менаџмент и маркетинг	60	српски		28	28		28	28				28	28		37	38				
Биолошки факултет	СА	Биологија	60	српски		25	25		16	16				16	16		17	17		9		
Биолошки факултет	СА	Ћелијска биологија и хистологија	60	српски		5	5		1	1				1	1		1	1		4		
<b>Укупно</b>						<b>0</b>	<b>629</b>	<b>629</b>		<b>0</b>	<b>311</b>	<b>311</b>		<b>0</b>	<b>0</b>	<b>0</b>	<b>0</b>	<b>311</b>	<b>311</b>	<b>340</b>	<b>349</b>	<b>0</b>



**Специјалистичке академске студије школска 2024/2025. година, преглед по држављанству**

Назив институције	Врста студија	Студијски програм	Број ЕСПБ поена	Језик извођења наставе	Уписано на почетак студија	Од тога држављ. Србије	Страних држављ.	Страни држављ, српске НП	Страни држављ, остало	Држављ. суседних држава	Страних држављ. на буџету
Архитектонски факултет	СА	Енергетски ефикасна и зелена архитектура	60	српски	9	8	1	1		1	
Архитектонски факултет	СА	Урбана обнова - градови у новом миленијуму	60	српски							
Архитектонски факултет	СА	Урбана обнова - Градови у новом миленијуму	60	српски							
Грађевински факултет	СА	Енергетска ефикасност, одржавање и процена вредности објеката у високоградњи	60	српски	9	9					
Факултет организационих наука	СА	Електронско пословање и Јава технологије	60	српски	5	5					
Факултет организационих наука	СА	Информациони системи и технологије	60	српски	4	4					
Факултет организационих наука	СА	Менаџмент и организација	60	српски	14	14					
Пољопривредни факултет	СА	Зоотехника	60	српски	1	1					
Пољопривредни факултет	СА	Прехрамбена технологија	60	српски	7	7					
Факултет ветеринарске медицине	СА	Анимална биотехнологија у репродукцији	60	српски	1	1					
Факултет ветеринарске медицине	СА	Ветеринарска медицина	120	српски	30	26	4	2	2	3	
Медицински факултет	СА	Медицинске науке	60	српски	2	2					
Фармацеутски факултет	СА	Биолошки лекови	60	српски	30	28	2	1	1	2	
Фармацеутски факултет	СА	Биохемијска дијагностика	60	српски	15	9	6	3	3	6	
Фармацеутски факултет	СА	Индустријска фармација	60	српски	16	15	1		1	1	
Фармацеутски факултет	СА	Козметологија	60	енглески	1		1		1		
Фармацеутски факултет	СА	Козметологија	60	српски	25	19	6	3	3	5	
Фармацеутски факултет	СА	Токсиколошка процена ризика	60	енглески							
Фармацеутски факултет	СА	Токсиколошка процена ризика	60	српски	8	8					

Фармацеутски факултет	CA	Фармакоекономија и фармацеутска легислатива	60	српски	23	15	8	5	3	8	
Фармацеутски факултет	CA	Фармакотерапија у фармацеутској пракси	90	српски	36	32	4	2	2	4	
Фармацеутски факултет	CA	Фармацеутска здравствена заштита	90	српски	30	25	5	4	1	5	
Фармацеутски факултет	CA	Фармацеутска здравствена заштита	90	енглески							
Фармацеутски факултет	CA	Фармацеутски менаџмент и маркетинг	60	енглески							
Фармацеутски факултет	CA	Фармацеутски менаџмент и маркетинг	60	српски	28	24	4	2	2	4	
Биолошки факултет	CA	Биологија	60	српски	16	14	2	2		2	
Биолошки факултет	CA	Ћелијска биологија и хистологија	60	српски	1	1					
<b>Укупно</b>					<b>311</b>	<b>267</b>	<b>44</b>	<b>25</b>	<b>19</b>	<b>41</b>	<b>0</b>

### Мастер струковне студије, преглед уписаних студената, школска 2024/2025. година

Назив институције	Врста студија	Студијски програм	Број ЕСПБ поена	Језик извођења наставе	Планирано			Уписано (без посеб. усл.)			Уписано (укупно)			Пријављено	
					Б	С	У	Б	С	У	Б	С	У	1ж	Сви
Медицински факултет	МС	Радијациони терапеут	120	српски		24	24		16	16		16	16	16	16
Медицински факултет	МС	Струковни мастер анестетичар	120	српски		24	24		8	8		8	8	8	8
Медицински факултет	МС	Струковни мастер медицинска сестра	120	српски		24	24		24	24		24	24	24	24
Медицински факултет	МС	Струковни мастер медицинско-лабораторијски технолог	120	српски		24	24		24	24		24	24	27	27
Медицински факултет	МС	Струковни мастер санитарно-еколошки инжењер	120	српски		24	24		1	1		1	1	1	1
Медицински факултет	МС	Струковни мастер физиотерапеут	120	српски		24	24		10	10		10	10	10	10
<b>Укупно</b>					<b>0</b>	<b>144</b>	<b>144</b>	<b>0</b>	<b>83</b>	<b>83</b>	<b>0</b>	<b>83</b>	<b>83</b>	<b>86</b>	<b>86</b>

## Студијски програми без уписаних студената

Бр.	ВС	АИ	Студијски програм	ЕСПБ	Језик
1	ОСС	ШФ	Технологије дрвета	180,00	1
2	МАС	ЕТФ	Напредне информационе технологије у дигиталној трансформацији	90,00	1
3	МАС	ЕФ	Међународни мастер из примењене економије	60,00	11
4	МАС	МДФ	Биоетика	60,00	11
5	МАС	МДФ	Медицина дуговечности и здраво старење	60,00	11
6	МАС	МДФ	Фармацеутска медицина	60,00	1
7	МАС	МДФ	Физичка активност, здравље и терапија вежбањем	60,00	11
8	МАС	МТФ	Космичка истраживања и технологије	120,00	11
9	МАС	ТМФ	Дигитално процесно инжењерство	60,00	11
10	МАС	ТМФ	Инжењерство заштите животне средине	60,00	11
11	МАС	ТМФ	Хемијско инжењерство	60,00	11
12	МАС	ФОН	Међународно пословање и менаџмент	90,00	11
13	МАС	ФПН	Заједнички мастер програм регионалних студија Југоисточне Европе	120,00	11
14	МАС	ФПН	Политички систем и привредни развој	60,00	1
15	МАС	ШФ	Forestry and Natural Resources Management	120,00	11
16	САС	АФ	Урбана обнова - градови у новом миленијуму	60,00	1
17	САС	БФ	Ћелијска биологија и хистологија	60,00	1
18	САС	ПФ	Зоотехника	60,00	1
19	САС	ФВМ	Анимална биотехнологија у репродукцији	60,00	1
20	САС	ФОН	Информациони системи и технологије	60,00	1
21	САС	ФФ	Биохемијска дијагностика	90,00	1
22	САС	ФФ	Козметологија	60,00	11
23	САС	ФФ	Фармацеутска здравствена заштита	90,00	11
24	ССС	ФПН	Политикологија - европске студије	60,00	1
25	ДАС	АФ	Архитектура и урбанизам	180,00	11
26	ДАС	ЕТФ	Електротехника и рачунарство	180,00	11
27	ДАС	МТФ	Астрономија и астрофизика	180,00	11
28	ДАС	ТМФ	Биохемијско инжењерство и биотехнологија	180,00	11
29	ДАС	ТМФ	Инжењерство заштите животне средине	180,00	11
30	ДАС	ТМФ	Металуршко инжењерство	180,00	11
31	ДАС	ТМФ	Хемија	180,00	11
32	ДАС	ТМФ	Хемијско инжењерство	180,00	11
33	ДАС	ФФ	Фармацеутске науке	180,00	11

Акроним институције

Легенда:

Б - буџетски студенти

С - самофинансирајући студенти

У - укупно

САС - специјалистичке академске студије

МАС - мастер академске студије

ДАС - докторске академске студије

1 - српски језик

11- енглески језик

Архитектонски факултет	АФ
Биолошки факултет	БФ
Географски факултет	ГГФ
Грађевински факултет	ГФ
Електротехнички факултет	ЕТФ
Економски факултет	ЕФ
Математички факултет	МТФ
Машински факултет	МФ
Медицински факултет	МДФ
Пољопривредни факултет	ПФ
Правни факултет	ПРФ
Православни богословски факултет	ПБФ
Рударско-геолошки факултет	РГФ
Саобраћајни факултет	СФ
Стоматолошки факултет	СТФ
Технички факултет у Бору	ТФБ
Технолошко-металуршки факултет	ТМФ
Универзитет у Београду	УБ
Факултет за образовање учитеља и васпитача	ФУВ
Факултет безбедности	ФБ
Факултет ветеринарске медицине	ФВМ
Факултет за специјалну едукацију и рехабилитацију	СЕР
Факултет за физичку хемију	ФФХ
Факултет организационих наука	ФОН
Факултет политичких наука	ФПН
Факултет спорта и физичког васпитања	СФВ
Фармацеутски факултет	ФФ
Физички факултет	ФИФ
Филозофски факултет	ФЗФ
Филолошки факултет	ФЛФ
Хемијски факултет	ХФ
Шумарски факултет	ШФ

